

公認
決定

立憲民主党は、立川市議会議員選挙に向けて原ゆきさんを公認予定候補者として決定しました。

地元出身の私が立川をもっとよくします!

はら

もっともっと!

くらしの現場の
声を届けます。

原ゆき

元
小学校
教員

一児の
母

ミスター年金
長妻昭
元秘書

34歳

本号では、立憲民主党原ゆきさんの活動プロフィール等を紹介しします。



お世話になった長妻事務所訪問。
長妻さんはじめあなたかなスタッフの
皆さんからも激励いただきました!

原ゆきさんは、私の秘書として昨年12月まで働いてくれました。

丁寧な仕事ぶりで、安心してポスター管理や学生スタッフへの対応等を任せることができました。いつも明るく事務所のムードメーカーだった原さん。

まだ小さいお子さんを育てながらの職場復帰、都議選や衆院選のサポートを経験する中で大変なことも多かったと思います。それを乗り越えての地元・立川でのチャレンジを私も心から応援しています。原ゆき、がんばれ!

衆議院議員 **ながつま昭**

原ゆきさんは、子育て真っ最中の当事者として立川のまちづくりや子育て支援について提案を続けています。地域をこまめに歩き、たくさんの方と意見交換を重ねてきたことが何よりの財産です。多感な子どもたちの、のびやかな成長を応援し見守るエンパワーの知恵や経験をもった貴重な存在です。

現在立川市議会に子育て中の女性議員はいません。議会に多様な意見を反映させ立川の未来を大きく育てる原ゆきさんは立川市議会に必要不可欠です。

衆議院議員 **大河原まさこ**



4月初旬、立川未来センター前、桜の下で。政策についてご助言いただきました! ありがとうございます。

立川市のために全力で活動しています!



ウクライナ避難民支援募金活動。
Nowar! 平和主義を守り抜く。



平日朝は毎日立ち回っています。
酒井大史都議も応援!



昭島市「助産院こもれ屋」で
産後ケアについて学ぶ。



教育現場の声を市政へ!
水岡俊一参院会長と志ともに。



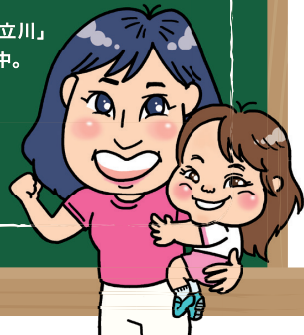
子ども食堂でお手伝い。市内に
もっと増えたいいな。



立川駅で、女性デモ街宣。
吉田はるみ衆院議員も激励!

原ゆきプロフィール

1987年立川相互病院で生まれる。立川育ち。実家は若葉町。
立川市立若葉小学校、立川市立立川第九中学校、
錦城高等学校(野球部マネージャー)、
都留文科大学文学部初等教育学科卒業。大学在学中に立川
市立第十小学校での教育実習を経て教職へ。
2010年～小学校教員(羽村市、杉並区)
2019年～立憲民主党 長妻昭衆議院議員秘書
2020年 出産
2021年 職場復帰、衆院選を経験
現在は「誰もが居場所のあるまち立川」
を目指し、自身の政治活動を展開中。
6月の立川市議会議員選挙
立憲民主党公認予定候補者。
夫、今年2歳になる娘とともに
幸町に在住。



教育 暮らし 人権 環境 平和 を守り育てる立川へ

学びやすく、働きやすい学校

- 30人以下学級をめざし、支援員体制を強化します
- ICT教育予算の拡充をすすめます
- 不登校・いじめ・虐待問題支援体制をつくります
- 中学校の部活動に外部指導員・地域の人材を活かします

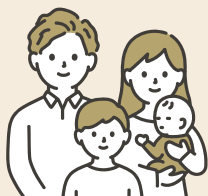
教職員の多忙化解消(業務の見直し・削減)を行って、教員が子どもたちと笑顔で過ごせる時間を増やします／子育てや介護をしている教職員も働き続けられる勤務体系を取り入れます／スクールソーシャルワーカー(SSW)が働きやすい研修制度を提案、長期的に子ども・保護者を支援できる体制をめざします

コロナ禍による子どもたちの心身への影響が心配です。教育予算を増やし、子どものSOSを見逃さない一人ひとりに行き届く教育を目指します。



出産・子育てしやすいまち

- 産前・産後ケアの充実
- 学童保育待機児童問題の解消
- ファミリー・サポート制度の改善
- 医療的ケア児の日常支援の充実



ボール遊びのできる公園／雨の日でものびのび遊べる室内遊び場／子育て広場のポータルサイト作り／一時預かり保育の拡充／妊婦や赤ちゃん連れでも安心して過ごせる避難所計画／出産費用助成



自分らしくいられるまち

居場所のあるまち

子どもオンブズパーソン制度

公正かつ独立性と専門性のある立場から、子どもの最善の利益の確保及び子どもの権利の救済に取り組む第三者機関の設置が必要です。

空き家を活用した寄り添い場(寄り添いカフェ)

若葉小跡地の活用…市民の声を反映する

「子ども未来センター」「たまがわ・みらいパーク」に代わる立川市北部の子育て拠点となり、生涯学習センター機能を併せもった施設、地域の居場所となるよう、現在の取り組みを見守ります。一番は、市民の声が反映されることです。

多様性を認め合うまち

パートナーシップ制度導入へ

若者支援のあるまち

子ども若者計画の充実

ヤングケアラーへの手立て

社会生活応援相談窓口の設置

お年寄りの方や障がいのある人にもやさしいまち

移動支援としての交通の拡充(小型車活用等)

コロナ感染時にお年寄りや障がいのある子どもも受け入れ可能な施設の確保

障がい・介護などケアする家族への応援支援



平和を希求し、環境を守る

今こそ平和主義

核共有、軍事強化…どの命も大切に守るために、戦争に加担するすべての圧力に、地域から声をあげて反対します。

持続可能な地域型エネルギーへの転換

立川の豊かな水と緑を守る

原ゆきの活動内容は随時SNSでも発信しております! 皆様のご意見もお寄せください。

現在、ボランティアスタッフを募集しています!
ぜひ私たちと一緒に、より良い立川市を目指しませんか?

✉ harayuki0802@gmail.com

